

# Herzlich Willkommen an der Fakultät für Biowissenschaften!

---

## Ihr Dekanat

### **Dekan:**

Prof. Dr. Lars-Oliver Klotz

### **Prodekan:**

Prof. Dr. Thomas Winckler

Leiterin/Geschäftsführerin:  
Bernadett Hoppe

## Ihr Studien- und Prüfungsamt

### **Studiendekanin:**

Prof. Dr. Christina Brandt

### Leiterin:

Ulrike Kaiser

### Mitarbeiterinnen:

Sandra Weiß (A-K)

Mandy Hornung (L-Z)

### Referentin für

Studium und Lehre:

Sandra Döhler





---

## Grußwort der Studiendekanin der Fakultät für Biowissenschaften



# Universität und Fakultät in Zahlen

## Friedrich-Schiller-Universität:

10 Fakultäten  
über 17.000 Studierende

## Fakultät für Biowissenschaften:

8 Institute und 5 weitere Professuren  
16 Studiengänge und ca. 2000 Studierende

## Immatrikulationszahlen Wintersemester 2023/24\*

### Bachelor of Science

Biochemie/Molekularbiologie	62
Biologie	73
Ernährungswissenschaften	58

### Bachelor of Arts

EF Biowissenschaften	7
EF Geschichte der Naturwissenschaften	3

### Master of Science

Biochemistry	16
Evolution, Ecology and Systematics	25
Geschichte der Naturwissenschaften	0
Microbiology	16
Molecular Life Sciences	16
Ernährungswissenschaften	15

### Lehramt Biologie

Gymnasium (StEx + Erweiterungsfach)	58
Regelschule (StEx + Erweiterungsfach)	16

### Staatsexamen

Pharmazie	63
-----------	----

*\*Immatrikulationszahlen Stand 04.10.2023;  
Internationale Immatrikulationen i.d.R. erst zu Vorlesungsbeginn vollständig*



# Gremien der Fakultät

**Fachschaft** (Vertretung der Studierenden in studienrechtlichen und organisatorischen Fragen, Evaluierung der Lehrveranstaltungen, STET, HIT)

**Studienkommission und Prüfungsausschuss** (Grundsätzliche Entscheidungen zu Studienunterlagen & dem gesamten Studienprozess, Mitspracherecht bei studentischen Anträgen)

**Fakultätsrat** (alle Entscheidungen, die Fakultät betreffend – Berufungen, Haushalt, Studienkonzepte)

**Berufungskommission** (Berufung neuer Professoren, Auswertung der Bewerbungsunterlagen, Auswahl)





# Ein-Fach-Bachelorstudiengänge

## Bachelor of Science (B.Sc.)

Regelstudienzeit: 3 Studienjahre, insgesamt 180 LP, pro Studienjahr 60 LP

- **Biochemie/Molekularbiologie**
- **Biologie**
- **Ernährungswissenschaften**

### 1. und 2. Studienjahr: Grundstudium

- Pflichtmodule (120LP), davon zählen bestimmte Kernmodule für die Endnote

### 3. Studienjahr: Spezialisierung/Vertiefung

- z.T. Pflichtmodule, Wahlpflichtmodule und ggf. Projektmodul (insg. 50 LP)
- Bachelorarbeit (10 LP)
- Wahl der Vertiefungsrichtung/Wahlpflichtmodule über Studien- und Prüfungsamt (online/Moodle): Ende des 4. Semesters





## Ein-Fach-Bachelorstudiengänge

Überlegen Sie frühzeitig in welcher Richtung Sie sich im Hinblick auf Ihren Berufswunsch vertiefen möchten!

### **Biochemie/ Molekularbiologie:**

Vorbereitung auf die  
Master-Studiengänge:

- Biochemistry
- Molecular Medicine

### **Biologie:**

Vorbereitung auf die  
Master-Studiengänge:

- Evolution, Ecology and Systematics
- Microbiology
- Molecular Life Sciences

### **Ernährungs- wissenschaften:**

Vorbereitung auf den  
Master-Studiengang:

- Ernährungs-  
wissenschaften

---

# Mehr-Fach-Bachelorstudiengänge

## Bachelor of Arts (B.A.) – Ergänzungsfächer

Regelstudienzeit Kern-/Ergänzungsfach: 3 Studienjahre, pro Studienjahr 60 LP; davon:  
120 LP im Kernfach sowie  
60 LP im Ergänzungsfach (insgesamt 180 LP)

- **Biowissenschaften**
- **Geschichte der Naturwissenschaften**

### Biowissenschaften:

im Verlauf des Studiums (1.-  
3.Studienjahr) sind zu belegen:

- 5 von 9 Wahlpflichtmodulen

### Geschichte der Naturwissenschaften:

im Verlauf des Studiums (1.-  
3.Studienjahr) sind zu belegen:

- 5 Pflichtmodule
- 2 von 3 Wahlpflichtmodulen



---

# Lehramts-Studiengänge

## Modularisiertes Staatsexamen (Jenaer Modell) Lehramt Gymnasium (LG) oder Regelschule (RG)

LG: Regelstudienzeit 10 Fachsemester, insgesamt 300 LP, davon 95 LP im Fach Biologie

LR: Regelstudienzeit 9 Fachsemester, insgesamt 270 LP, davon 80 LP im Fach Biologie

- **Biologie Lehramt Gymnasium**
- **Biologie Lehramt Regelschule**

### Pflichtmodule der Biologie (Fachwissenschaft und Fachdidaktik):

- müssen belegt werden,
- Aber: nur wenige Abhängigkeiten innerhalb des Faches → freie Organisation der einzelnen Semester möglich

### Wahlpflicht-/Vorbereitungsmodule:

- Pflanzen-, Tierphysiologie, Ökologie, Mikrobiologie
- Davon 2 als Wahlpflicht-, 2 als fachwissenschaftliche Vorbereitungsmodule

### Vertiefungsmodule:

- Freie Wahl aus Lehrveranstaltungen des 3. Studienjahres B. Sc. Biologie
- Weitere auf Antrag möglich





---

# Basics

## Was ist ein Modul?

- **Lehr- und Prüfungseinheit**, die mit dem Ergebnis auf dem Zeugnis dokumentiert wird
- **Inhaltlich zusammen gehörende Lehrveranstaltungen** (Vorlesungen, Seminare, Übungen, Praktika, Exkursionen, Projektarbeiten, Tutorien, selbstständige Studien), einschließlich Prüfung(en)
- erstreckt sich über 1 Semester oder (oft eher) über 1 Studienjahr
- **Leistungspunkte** (LP/credits) werden vergeben, wenn alle zum Modul gehörenden Prüfungen bestanden sind





# Basics

## Modulbeschreibung – Teilnahmevoraussetzungen, Ansprechpartner, Häufigkeit, Dauer...



Modul <b>BB006</b> P8 – Grundlagen der Evolutionsbiologie	
Modulcode	BB006
Modultitel (deutsch)	P8 – Grundlagen der Evolutionsbiologie
Modultitel (englisch)	P8 – Fundamentals of Evolutionary Biology
Modul-Verantwortliche/r	Schielzeth, Holger
Voraussetzung für die Zulassung zum Modul	
Verwendbarkeit (Voraussetzung wofür)	026 B.Sc. Biologie: Zulassung für die Wahlpflichtmodule: W14 - Morphologie und Evolution der Craniota, W15 - Morphologie und Evolution der Insekten, W16.t/W16.p - Sinnesbiologie, W17.t/W17.p - Entwicklungsbiologie W18 - Zoologische Biodiversität W19.t/W19.p - Humanbiologie W27 - Anpassung, Artbildung, Artgemeinschaften Bachelorarbeit
Art des Moduls (Pflicht-, Wahlpflicht- oder Wahlmodul)	026 B.Sc. Biologie: Pflichtmodul
Häufigkeit des Angebots (Modulturnus)	jedes 2. Semester (ab Wintersemester)
Dauer des Moduls	2 Semester
Zusammensetzung des Moduls / Lehrformen (V, Ü, S, Praktikum, ...)	V: 2 SWS (WS) Ü: 2 SWS (SS)
Leistungspunkte (ECTS credits)	5 LP





# Basics

## Modulbeschreibung – ... Inhalte, Ziele, Prüfungsvoraussetzungen, Art/Anzahl der Prüfungen



Inhalte	Das Modul bietet eine Einführung in die Evolutionsbiologie, von den historischen Grundlagen der Entdeckung natürlicher Selektion als treibende Kraft von Anpassungsprozessen, über die synthetische Evolutionstheorie bis zu modernen evolutionsgenetischen und <u>genomischen</u> Methoden. Besondere Schwerpunkte liegen dabei auf den Grundlagen der Stammbaumrekonstruktion, Grundlagen von Anpassungs- und Artbildungsprozessen, quantitativ-genetischen und populationsgenetischen Methoden und der Genomevolution. Beispiele aus der aktuellen Forschung bieten einen Einblick in die neuesten Entwicklungen. Die Übung vermittelt insbesondere ein tieferes Verständnis von natürlicher Selektion unter Anwendung <u>individuenbasierter Simulationsmodelle</u> .
Lern- und Qualifikationsziele	Einführung in die Ideengeschichte der Evolutionsbiologie; Verständnis der Bedeutung von natürlicher Selektion als treibende Kraft von Anpassungsprozessen; Verständnis der Bedeutung von Vererbung als Voraussetzung evolutionärer Veränderung; Einführung in die populationsgenetischen Grundlagen; Verständnis der Bedeutung <u>ungerichteter</u> evolutionärer Veränderungen durch genetische Drift; Verständnis zentraler Prozesse bei Artbildung, Hybridisierung und Inzucht; Einführung in die Stammbaumrekonstruktion; Verständnis der Bedeutung computerbasierter Modelle in der Evolutionsbiologie.  Zur Erreichung der Studienziele des Moduls ist eine regelmäßige Teilnahme an der Übung nötig. Nähere Einzelheiten teilen die jeweiligen Lehrkräfte zu Beginn dieser Lehrveranstaltungen mit.
Voraussetzung für die Zulassung zur Modulprüfung	
Voraussetzung für die Vergabe von Leistungspunkten (Prüfungsform)	Klausur zur V (100%), LN zur Ü: Präsentation von Gruppenarbeiten ( <u>unbenotet</u> )



## Basics

### Modulübersicht – Art, Anzahl, Titel und Lage der Lehrveranstaltungen



BB006: P8 – Grundlagen der Evolutionsbiologie (Mv: Schielzeth, Holger)			WS/SS	Sem.	SWS	LP
V	Einführung in die Evolutionsbiologie (100%)	Fischer, Schielzeth, Hellwig, NN	WS	1	2	
Ü	Übung Evolutionsbiologie (LN)	Schielzeth, NN	SS	2	2	
	Klausur zur V (100%) LN zur Ü: Präsentation von Gruppenarbeiten				4	5



---

# Unterlagen zu den Studiengängen

## Zu jedem Studiengang:

### **Studienordnung:**

Studiendauer, Ziel und Aufbau, Umfang und Inhalte des Studiums, Internationale Mobilität, Zulassung zu einzelnen Modulen, Evaluierung des Lehrangebots u. Qualitätssicherung

### **Prüfungsordnung:**

Regelstudienzeit, Anerkennung von Studienzeiten und Studien- und Prüfungsleistungen, Prüfungen/Modulprüfungen (allgemeines zu Terminen/Fristen), Bewertung von Prüfungsleistungen, Wiederholung von Prüfungsleistungen, Abschlussarbeit, Zeugnis

### **Studienverlaufsplan (Modulübersicht und Modulbeschreibung):**

Inhalt und Beschreibung der zu belegenden Module, Regeln zur Wahl der Module

Empfehlung: Machen Sie sich mit den Studienunterlagen vertraut!



Link:  
[www.bio.uni-jena.de/spa-dokumente](http://www.bio.uni-jena.de/spa-dokumente)

# Studienverwaltung Friedolin

- Service:**
- Vorlesungsverzeichnis
  - Modulkatalog
  - Termine (z. B. Prüfungsanmeldung, Semestertermine)
  - Service-E-Mail nach erfolgreicher Prüfungsanmeldung
  - Übersicht über angemeldete Prüfungen
  - Einsicht in Noten
  - Leistungsübersicht usw.

- Pflichten:**
- sorgsamer Umgang mit dem Passwort!
  - Belegung von Lehrveranstaltungen
  - Anmeldung zu Prüfungen
  - Kontrolle von Prüfungsdaten (Mitwirkungspflicht)
  - Kontrolle persönlicher Daten (Mitteilungspflicht bei Änderungen)
  - ergänzend: Kontrolle der FSU-E-Mail-Adresse (Nutzungspflicht)

1.) Vor Semesterbeginn

2.) Innerhalb der ersten 10  
Wochen der  
Vorlesungszeit

Link:

<https://friedolin.uni-jena.de>





# Studienverwaltung Friedolin

## Grundsätzlich gilt:

**Die Belegung von Lehrveranstaltungen und die Anmeldung zur dazugehörigen Prüfung sind voneinander unabhängige Prozesse! Das Absolvieren von Prüfungen ist nur nach Prüfungsanmeldung erlaubt!**

## Belegung von Lehrveranstaltungen (Ansprechpartner: Lehrende)

Möglich über:

1. „Belegwunsch Module“ (Empfehlung)
2. das Vorlesungsverzeichnis

Belegungszeitraum:

- sobald das jeweils neue Semester sichtbar ist
- im WS 2023/24: seit 15.08.2023
- am 09.10.2023 + 12.10.2023 erfolgen automatische Platzvergaben
- später noch möglich, aber Zulassung ggf. manuell durch Lehrende notwendig

**Einführung in Friedolin durch die Fachschaftsräte der einzelnen Studiengänge**

**Abmelden** Friedu Schiller09 Sie sind angemeldet als: ju58nc

Startseite

Belegwunsch Module

Mein Stundenplan

Meine Veranstaltungen

Meine Modulbeschreibungen

**An-/Abmeldung Prüfungen**

Meine Prüfungen

Notenspiegel

Studienfortschritt

Studienbescheinigungen

Rückmeldeinformation

Meine Daten

Vorlesungsverzeichnis

Modulkataloge

Einrichtungen

Personen

Räume und Gebäude

Termine

Heutige Veranstaltungen

Ausfallende Veranstaltungen

?? Hilfe-Center

# Studienverwaltung Friedolin

## Anmeldung zu Prüfungen (Ansprechpartner: Studien- und Prüfungsamt)

- Möglich über:
1. i.d.R. über „An-/Abmelden Prüfungen“
  2. Antrag (in Ausnahmefällen, z.B. Vertiefungsmodule Lehramt, Thesismodule, studiengangfremde Wahlpflichtmodule im 3. Studienjahr)

Anmeldezeitraum: in den ersten 10 Wochen der Vorlesungszeit (im WS 23/24 vom 16.10.2023 bis 25.12.2023)

→ Danach ist die Anmeldung zur Prüfung verbindlich!

### **Achtung:**

1. Stellen Sie sicher, dass Sie bis zur Frist für alle Prüfungen angemeldet sind.
2. Prüfungen dürfen nur nach erfolgreicher Anmeldung absolviert werden.
3. Achten Sie auf die Bestätigungs-E-Mail und speichern Sie diese ab.



- Startseite
- Meine Veranstaltungen
- Meine Teilnehmer/-innen
- Mein Stundenplan
- Studiengangspläne
- Meine Daten
- Vorlesungsverzeichnis
- Modulkataloge
- Einrichtungen
- Personen
- Räume und Gebäude
- Termine
- Heutige Veranstaltungen
- Ausfallende Veranstaltungen

?? Hilfe-Center

## Modulkataloge

### Wichtige Informationen

Modulbeschreibungen können nur zu den bereits in Friedolin abgebildeten Studiengängen zur Verfügung gestellt werden. Die Verfügbarkeit der einzelnen Fächer richtet sich nach dem aktuellen Stand der Einführungsarbeiten.

Auskunft gibt Ihnen gerne das zuständige Prüfungsamt.

### PDF-Versionen

Bereits in Friedolin abgebildete Modulkataloge und empfohlene Musterstudienpläne stehen als PDF-Versionen zur Verfügung. Eine [Liste aller Dateien](#) finden Sie hier (für englischsprachige Studiengänge schalten Sie bitte im blauen Balken über das Flaggen-Icon auf Englisch um).

[> Oberste Ebene](#) > 
 [Module für Abschluss: 82 Bachelor of Science](#) > 
 [Studiengang: Biologie \(026\)](#) > 
 Fachkennzeichen: H PO-Version: 2020

Bitte wählen Sie aus:

- Fachkennzeichen: H PO-Version: 2020
  - [Erläuterung zum Modulkatalog](#)
  - [BB900 - PNr. 7000 ... Bachelorarbeit](#)
  - [BB001 ... P1 - Mathematik](#)
  - [BB002 ... P2 - Physik](#)
  - [BB003 ... P4 - Genetik](#)
  - [BB004 ... P6 - Biochemie](#)
  - [BB005 ... P7 - Biophysik und Bioinformatik](#)
  - [BB006 ... P8 - Grundlagen der Evolutionsbiologie](#)
  - [BB007 ... P9 - Zoologie 1](#)
  - [BB008 ... P10 - Zoologie 2](#)
  - [BB009 ... P11 - Botanik 1](#)
  - [BB010 ... P12 - Botanik 2](#)
  - [BB011 ... P13 - Mikrobiologie](#)
  - [BB012 ... P14 - Ökologie und Biodiversität](#)

- [BB006 ... P8 - Grundlagen der Evolutionsbiologie](#)
  - [BB006 - PNr. 89061 ... P8 - Grundlagen der Evolutionsbiologie: Klausur zur Vorlesung](#)
  - [BB006 - PNr. 89062 ... P8 - Grundlagen der Evolutionsbiologie: Leistungsnachweis zur Übung \(Präsentation von Guppenarbeiten\)](#)

# Studienverwaltung Friedolin

**Abmelden** Friedu Schiller09 Sie sind angemeldet als: ju58nc

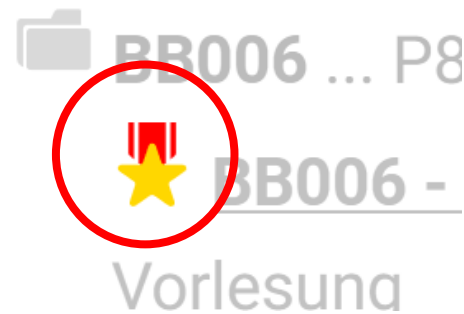
**Startseite**

- Belegwunsch Module
- Mein Stundenplan
- Meine Veranstaltungen
- Meine Modulbeschreibungen
- An-/Abmeldung Prüfungen
- Meine Prüfungen
- Notenspiegel
- Studienfortschritt
- Studienbescheinigungen
- Rückmeldeinformation**
- Meine Daten
- Vorlesungsverzeichnis
- Modulkataloge
- Einrichtungen
- Personen
- Räume und Gebäude
- Termine
- Heutige Veranstaltungen
- Ausfallende Veranstaltungen

?? Hilfe-Center

- BB006 ... P8 - Grundlagen der Evolutionsbiologie ⓘ
- BB006 - PNr. 89061 ... P8 - Grundlagen der Evolutionsbiologie: Klausur zur Vorlesung**
- BB006 - PNr. 89062 ... P8 - Grundlagen der Evolutionsbiologie: Leistungsnachweis zur Übung (Präsentation von Guppenarbeiten)

## Hinweis zur Prüfungsanmeldung nach Login in Friedolin:



- „**Sprechende Icons**“ in „An-/Abmelden Prüfungen“: **rot-gelbe Medaille = fehlende Prüfungsanmeldung („Sollprüfung“)**



#### ▼ Studierende

- Veranstaltungen - Belegung
- Veranstaltungen - Zeitpunkt der Belegung
- Belegwunsch Module - Modulprioritäten
- Veranstaltungen - Gruppenprioritäten
- Belegwunsch Module - Modul "wird dieses Semester n
- Veranstaltungen - Prioritäten nicht vollständig gesetzt
- Veranstaltungen - Belegung nicht möglich
- Belegung über Vorlesungsverzeichnis
- Veranstaltungen vormerken für Stundenplan
- Veranstaltungen - Belegung für Zweithörer
- Veranstaltungen - Belegung nach Stornierung
- Veranstaltungen - Abmeldung
- Veranstaltungen - Status AN nach Platzvergabe
- Mein Stundenplan
- Meine Veranstaltungen
- Was bedeuten die Fachkennzeichen H und N und die P
- Prüfungsanmeldung
- Ich kann mich nicht zur Prüfung anmelden
- Notenspiegel
- Anzeige des aktuellen Notendurchschnitts
- Studienbescheinigungen
- Persönliche Daten ändern
- Persönliche Daten fehlen
- Ich erhalte keine Informationsmails
- Probleme beim Erzeugen von PDFs
- Studierende der Medizin und Zahnmedizin

# Wer hilft bei Problemen bei der Studienverwaltung?

## Projekt Digitale Lotsen und Lotsinnen

- studentische Hilfskräfte, die bei Fragen und Problemen rund um Digitales im Studium unterstützen
- Lea Rommel und Lilly Kilian, Kontakt: [fbw-lotse@uni-jena.de](mailto:fbw-lotse@uni-jena.de)

## Friedolin-Wiki

- Artikel zu allen Fragen der Studienverwaltung
- <https://wiki.uni-jena.de> → Campusmanagement → Friedolin - FAQs

## Friedolin Hilfe-Center

- Erklärvideos, Handbücher und Service-Desk
- <https://friedolin.uni-jena.de> → Hilfe-Center

# Prüfungen: Das Wichtigste auf einen Blick

**Versuche je Prüfung:** Generell max. 3 Versuche je Prüfung

**Prüfungstermine pro Semester:** i.d.R. zwei Termine je Prüfung

1. Ersttermin am Ende der Vorlesungszeit
2. Wiederholungstermin bis Beginn der Vorlesungszeit des Folgesemesters

**Anmeldefristen:** Fristen im Auge behalten und Anmeldungen rechtzeitig prüfen!

**Informieren in Friedolin:** unter „meine Prüfungen“ über Prüfungstermine und Abgabefristen

- Nicht erscheinen oder abgeben wird als Fehlversuch gewertet
- Automatische Prüfungsanmeldung für Wiederholungsprüfungen

**Prüfungsfähigkeit:** Wenn Sie eine Prüfung antreten, erklären Sie sich grundsätzlich für prüfungsfähig – egal, ob Sie gesund oder krank sind.

- Das Prüfungsergebnis zählt bei angetretener Prüfung.
- Treten Sie daher eine Prüfung immer nur dann an, wenn Sie sich auch prüfungsfähig fühlen.
- Sollten Sie wegen Krankheit nicht prüfungsfähig sein, lassen Sie dies am gleichen Tag ärztlich bestätigen (Formular der Universität)

**Bei Problemen:** rechtzeitig Prüfungsamt kontaktieren





# Prüfungsanmeldung und Anmeldefrist

## Gültige Prüfungsanmeldung:

Voraussetzung für die Teilnahme (Empfehlung: Bestätigungs-E-Mail abspeichern)

## Entscheidung für oder gegen eine Teilnahme an der Prüfung:

mit der Durchführung der Prüfungsanmeldung bis zum Ablauf der Frist

1. im Wintersemester 2023/24: **25. Dezember 2023 oder**
2. Vor der ersten Prüfungsleistung

## Vor Ablauf der Frist:

- Anmeldung kann unterbleiben (wenn noch keine Teilleistung abgelegt wurde)
- Angemeldete Prüfungen können wieder abgemeldet werden

## Nach Ablauf der Frist ist die Anmeldung verbindlich:

- es besteht Prüfungspflicht
- Nicht-Teilnahme an Prüfungen ist nur auf Antrag mit triftigem Grund möglich
- Wiederholung zum nächsten möglichen Zeitpunkt
- Termine unter „meine Prüfungen“ einsehbar
- Sollten Termine fehlen, oder Unstimmigkeiten auftreten, kontaktieren Sie bitte das Prüfungsamt.





---

## Studien- und Prüfungsamt der Fakultät für Biowissenschaften

**Adresse:** Klinikgelände  
Bachstraße 18k, 07743 Jena

**Öffnungszeiten:** **Termin-Sprechstunde:**  
ausschließlich nach Vereinbarung per E-Mail  
Mo Vormittag oder Do Nachmittag

**Telefonische Sprechstunde:**  
Mo, Do 09:00-10:00 Uhr  
Mo 13:00-15:00 Uhr  
Do 13:00-14:00 Uhr

**Sprechstunde Studiendekanin:**  
nach Vereinbarung



# Studien- und Prüfungsamt der Fakultät für Biowissenschaften

## Zuständigkeiten:

- Einhaltung und Umsetzung der Studien- und Prüfungsordnungen
- Prüfungsplanung
- Verwaltung der Prüfungsergebnisse und Pflege der Prüfungsakten
- Einteilung in die Wahlpflichtmodule gemeinsam mit den Studiengangverantwortlichen
- Antragsbearbeitung (z.B. analoge Prüfungsanmeldung, Bafög-Leistungsnachweis, Verlängerung des Visums, Studienbescheinigungen, Rücktrittsanhträge); ggf. in Zusammenarbeit mit der Studiendekanin und/oder den Prüfungsausschüssen
- Entgegennahme, Versand und Aufbewahrung der Abschlussarbeiten
- Zeugniserstellung





# Informationen des Studien- und Prüfungsamts

## Homepage [www.bio.uni-jena.de/spa](http://www.bio.uni-jena.de/spa)

→ Ansprechpartnerinnen, Sprechzeiten etc.

## Informationen für Studierende [www.bio.uni-jena.de/spa-info](http://www.bio.uni-jena.de/spa-info)

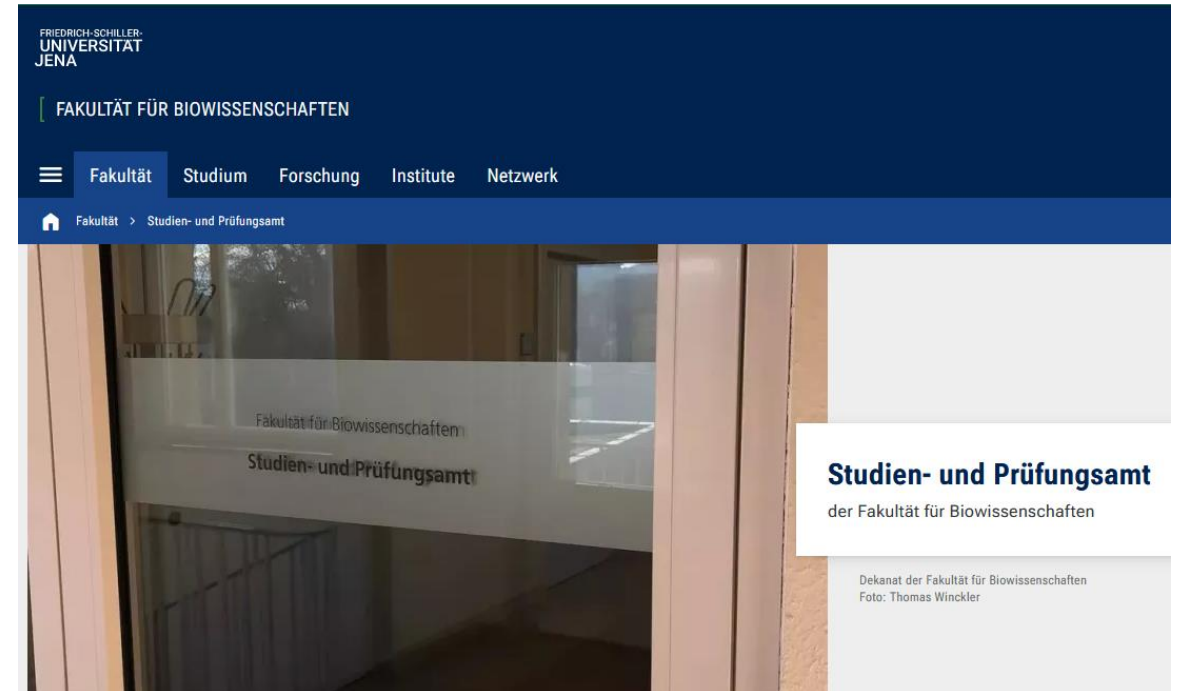
→ Antragsformulare, weitere Informationen, Präsentationen der Info-Veranstaltungen

## FAQ - Frequently Asked Questions [www.bio.uni-jena.de/spa-faq](http://www.bio.uni-jena.de/spa-faq)

→ FAQ zu Antragsarten und -bearbeitung, Prüfungen und Prüfungsorganisation, Friedolin, Besondere Module, Abschlussarbeiten

## Studiendokumente [www.bio.uni-jena.de/spa-dokumente](http://www.bio.uni-jena.de/spa-dokumente)

→ Modulkataloge, Studienpläne, Prüfungs- und Studienordnungen der einzelnen Studiengänge



# Weitere Ansprechpartner\*innen

## Studiengangverantwortliche

- Bei fachlichen und organisatorischen Fragen zum Studium, Studienfachberatung
- B. Sc. Biologie: apl. Prof. Dr. Markus Bernhardt-Römermann
- B. Sc. Biochemie/Molekularbiologie: Prof. Dr. Thorsten Heinzel
- B. Sc. Ernährungswissenschaften: Prof. Dr. Anna Kipp
- B. A. Ergänzungsfach Biowissenschaften: Prof. Dr. Frank Hellwig
- B. A. Ergänzungsfach Geschichte der Naturwissenschaften: Dr. Thomas Bach
- Staatsexamen Lehramt Biologie: apl. Prof. Dr. Uwe Hoßfeld

## Fachschaften

- Vertretung der Studierenden

## Studierenden-Service-Zentrum

- Studierendenverwaltung, Zentrale Studienberatung, Thoska-Büro

## Internationales Büro

- im Fall von Auslandsaufenthalten während des Studiums

## Studierendenwerk Thüringen

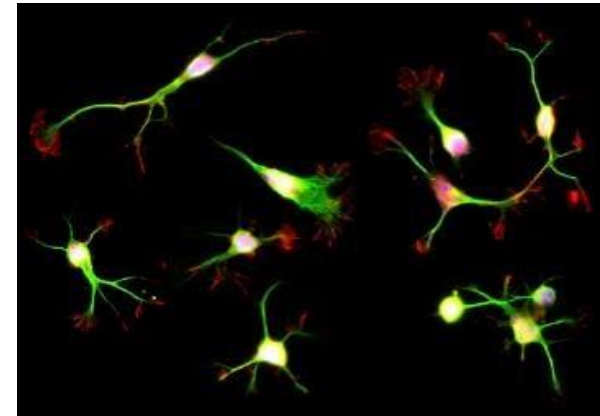
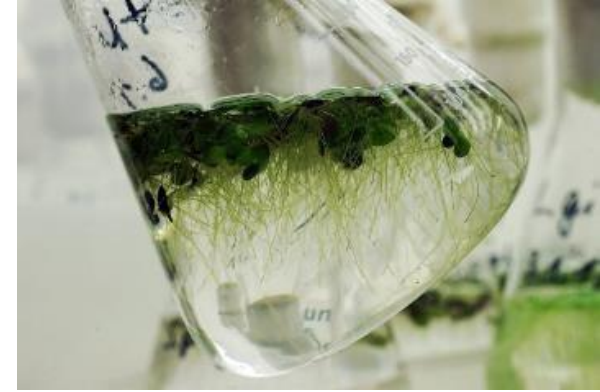
- Wohnen, Mensen, BAföG, Beratung (Sozialberatung, Psychosoziale Beratung, Rechtsberatung)





—  
Vielen Dank für die Aufmerksamkeit!

**Wir wünschen Ihnen einen  
guten Studienbeginn  
und  
viel Erfolg!**



Ihre Fakultät für Biowissenschaften

